

**SYSTEM POLEROWANIA** | Nowoczesny system jednokrokový

# Nanotechnologia w ONE STEP ONLY

Być może nowy system szlifiersko-polarski ONE STEP ONLY przyczyni się do zmiany powszechnego przekonania, że polerowanie jest zawsze działaniem problematycznym.

**N**owością w ofercie Działu Materiałów Ściernych firmy Italcolor jest marka własna ISAND. Do sprawdzonych i cenionych na rynku gąbek polerskich dołączył kompletny system do polerowania ONE STEP ONLY. – Wśród firm specjalizujących się w obróbce drewna zaistniała potrzeba posiadania produktu wysokiej jakości, przy zachowaniu optymalnego poziomu kosztów, co spowodowało włączenie do portfolio Italcolor systemu do polerowania – tłumaczy Jarosław Bernat, product manager z firmy Italcolor. – Sam produkt wyróżnia się łatwością stosowania i przystępną ceną.

## Produkt jednokrokový

Dla wszystkich producentów, którzy w swojej codziennej pracy stosują systemy polerskie, głównym i zasadniczym problemem jest przede wszystkim czas polerowania oraz skomplikowanie samego procesu. Zastosowanie systemu marki ISAND, jak zapewnia jego producent, pozwala usprawnić ten etap produkcji i wyeliminować powstające tu tzw. wąskie gardło – zjawisko dobrze znane np. przy wytwarzaniu frontów na wysoki połysk. Wyjątkowość systemu polega na powtarzalności produkcji w ujęciu czasowym i kosztowym. W składzie systemu ISAND ONE STEP ONLY znalazła się wysoko wydajna, innowacyjna pasta polerska do finalnej, jednostopniowej obróbki polerskiej. Może być stosowana zarówno do nowych, jak i starych powłok lakierniczych. Pasta nie zawiera wosku, wypełniaczy ani silikonu. Nadaje się do wszystkich typów gąbek polerskich, choć szczególnie polecana jest do stosowania wraz z gąbkami polerskimi nowej generacji Isand Spider Polishing Sponge (czarno-biała) do polerowania wszystkich rodzajów powłok. Małe nacięcia, występujące na płaszczyźnie tej gąbki, redukują

nagrzewanie się obrabianej powierzchni oraz ilość powstającego pyłu. Dzięki tym nacięciom i twardości gąbka odznacza się silną agresywnością.

– Wstępne przygotowanie zakłada użycie papieru ściernego P1200, P1500 lub żelu matującego – mówi Jarosław Bernat. – Przy użyciu tylko jednego produktu polerskiego otrzymujemy doskonały połysk bez żadnych smug i rys.

Pasta ISAND ONE STEP ONLY nadaje się do pneumatycznych i elektrycznych urządzeń szlifierskich (600-2500 obr./min). Ponieważ jest produktem jednokrokowym, nie wymaga stosowania żadnej pasty wykańczającej powierzchnie. Innowacyjność pasty jest oparta głównie na zastosowaniu technologii tzw. inteligentnych ziaren. Co ciekawe, pasta jest w stanie usunąć rysy po papierze nawet P800 i całkowicie wyklucza stosowanie po niej mleczonek oraz wosków polerskich.

## Burzy stereotyp

Standardowa procedura polerska w przypadku polerowania powierzchni (bez większych wtrąceń i nierówności) zakłada użycie jednej granulacji papieru (P1200 lub P1500), bez konieczności stosowania drobniejszych granulacji (P2000-P3000). Następnym procesem jest samo polerowanie w oparciu o jeden nośnik (zalecaną gąbkę lub futro polerskie).

Wyjątkowość systemu polega na założeniu polerowania na zimno – w takim wypadku nie ma bowiem możliwości przegrzania lakieru przy obrotach poniżej 1000 obr./min. Na takiej częstotliwości obrotów pasta zachowuje się jak środek polerski. Natomiast regulując obroty powyżej 1200 obr./min, pasta zaczyna pracować jak mleczonek polerskie. Zwiększając obroty do poziomu powyżej 1500 obr./min i więcej, mamy już do



System ONE STEP ONLY powinien zainteresować producentów frontów na wysoki połysk.

czynienia ze środkiem wybliszczającym. W dużym uproszczeniu – często mamy do czynienia z drastycznym ograniczeniem stosowania kilku granulacji papieru oraz kilku rodzajów past.

– Każdy z klientów, który borykał się z tymi problemami, sam może przekonać się w praktyce, jak działa opisany produkt – zachęca Jarosław Bernat. – Już teraz w każdym z oddziałów firmy, w miarę potrzeb i możliwości, organizowane są szkolenia technologiczno-produktowe. Głównym założeniem jest prezentacja naszego systemu, a same spotkania są również miejscem wymiany cennych doświadczeń oraz zapoznania się z tą wyjątkową technologią.

Całość zaproponowanych produktów stanowi system, który zawsze gwarantuje powtarzalność, o czym łatwo się przekonać, będąc uczestnikiem wspomnianych szkoleń. W stosowaniu systemu ONE STEP ONLY marki ISAND zaskakujące dla nowych użytkowników jest głównie ograniczenie pracochłonności procesu polerowania, skrócenie czasu oraz zmniejszenie zbędnych, dużych kosztów dodatkowych operacji. Łatwość stosowania pasty burzy również wieloletni stereotyp, że polerować mogą tylko osoby posiadające tzw. „smykalke” do tego typu prac.

## Pasta zamiast wody

Imponujące efekty i minimalne dozowanie to główne zalety nowego, wprowadzonego na rynek zaledwie kilka tygodni temu systemu. Pasta wpisuje się w nowoczesny model polerowania, który wyklucza stosowanie wody jako naturalnego środka chłodzącego. Woda, mimo że bardzo ułatwiała pracę przy wymatowaniach lub polerowaniu, nigdy tak naprawdę nie była pożądana w meblarstwie z obawy na jej wnikanie w odkryte, nawiercone elementy i powodowanie tzw. puchnięcia MDF-u lub drewna.

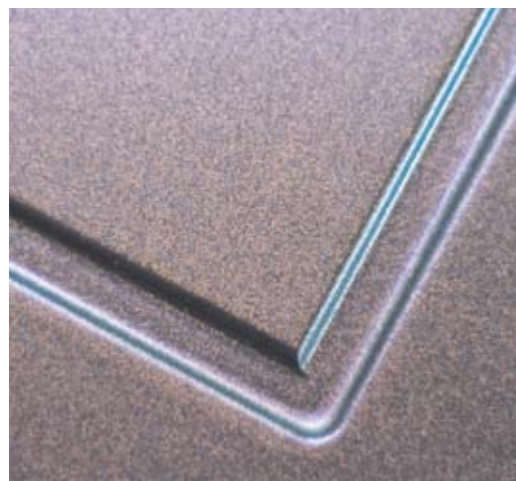
Nie bez znaczenia pozostaje również fakt higieny pracy. Zastosowanie nowatorskiej nanotechnologii znacznie podniosło jakość pracy. Być może przyczyni się do zmiany potocznej opinii, że polerowanie jest zawsze działaniem problematycznym.

– Pozostaje tylko życzyć wszyst-

kim „pasjonatom” polerowania zawsze pełnego połysku, przy użyciu prawdopodobnie najlepszej pasty na rynku – przekonuje Jarosław Bernat.

Dokładne informacje na temat produktów marki ISAND można uzyskać w oddziałach firmy Italcolor.

(sm)



Jedną z zalet systemu jest ograniczenie pracochłonności procesu polerowania.



**one step only**

**NOWOCZESNY SYSTEM SZLIFIERSKO-POLERSKI**



**Italcolor**

Dystrybucja Italcolor Sp. z o. o.  
adresy na [www.italcolor.pl](http://www.italcolor.pl)